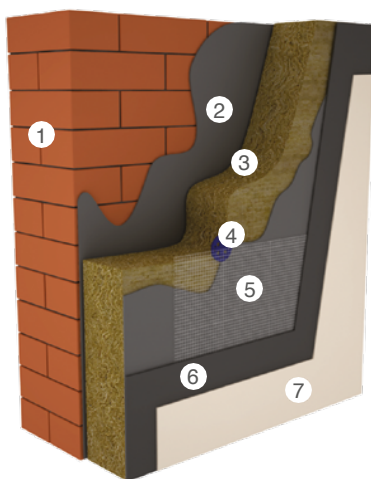


IZOVAT FASAD 10

(pro tloušťky 50-90 mm)	MW-EN13162-T5-DS(70,90)-CS(10)30-TR10-SS20-MU1-AW0,70-WL(P)	-WS
(pro tloušťky 100-200 mm)	MW-EN13162-T5-DS(70,90)-CS(10)30-TR10-SS20-MU1-AW0,90-	WL(P)-WS
Certifikát	Nr1020-CPR-010040380	
Vyrobeno v souladu s	EN 13162:2012+A1:2015	
Popis výrobku	Desky z čedičové minerální vlny pro tepelnou a zvukovou izolaci	
Oblast použití	Tepelná izolace pro ETICS	



SKLADBA ETICS



1. Stěna
2. Lepicí tmel
3. minerální izolace IZOVAT FASAD 10
4. Talířové šroubovací hmoždinky s ocelovým šroubem
5. Výstužná sklolaminátová síťovina
6. Armovací stěrka
7. Omítka

TECHNICKÉ PARAMETRY

Napětí v tlakupři 10% deformaci CS(10) (pro tloušťky 50-200mm)	30 kPa
Pevnost v tahu kolmo k rovině desky TR (pro tloušťky 50-200mm)	10 kPa
Krátkodobá nasákavost, WL(P)	≤3kg/m ²
Dlouhodobá nasákavost, WS	≤1kg/m ²
Absorpce zvuku, AW (pro tloušťky 50 - 90 mm)	0,70 MH
(pro tloušťky 100 - 200 mm)	0,90 MH
Pevnost ve smyku, SSi	20 kPa
Třída reakce na oheň	A1
Objemová hmotnost	100 kg/m ³
Deklarovaná hodnota souč. tepelné vodivosti, λD	0.035W.m□ ⁻¹ .K ⁻¹
Tolerance tloušťky	T5
Rozměry desky	1000×600×50...200 mm



IZOVAT FASAD 10

ROZMĚRY A BALENÍ



Tloušťka (mm)	Délka x šířka (mm)	Množství v balíku (ks)	Množství v balíku (m ²)	Množství v balíku (m ³)	Množství na paletě (m ³)
50	1000 x 600	4	2,4	0,12	5,76
60	1000 x 600	4	2,4	0,144	5,76
80	1000 x 600	3	1,8	0,144	5,76
100	1000 x 600	2	1,2	0,12	5,76
120	1000 x 600	2	1,2	0,144	5,76
140	1000 x 600	2	1,2	0,168	6,048
150	1000 x 600	2	1,2	0,18	5,76
160	1000 x 600	2	1,2	0,192	6,144
180	1000 x 600	2	1,2	0,216	6,048
200	1000 x 600	2	1,2	0,24	5,76

Izolační desky jsou baleny do PE fólie do volných balíčků nebo jako balíky na paletě. Materiál musí být přepravován a skladován za podmínek vylučujících jeho navlhnutí nebo jiné znehodnocení.